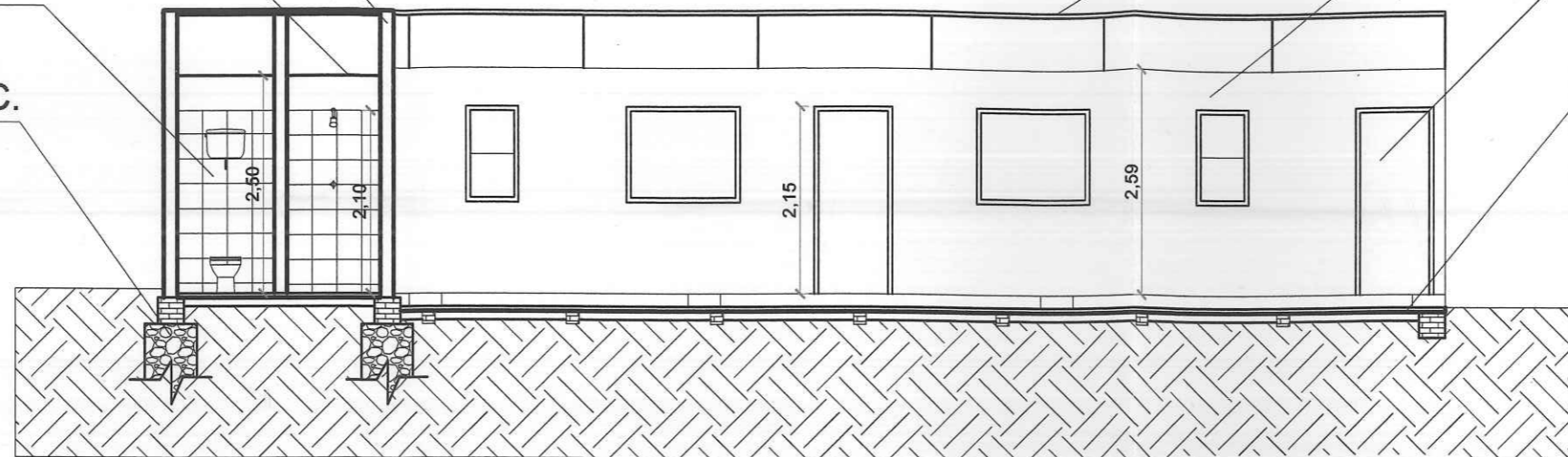


MAMPOSTERIA DE LADRILLO  
REVOCADA Y PINTADA

CIELORRASO DE PVC

REVESTIDO CERAMICO

FUNDACION DE P.B.C.



TECHO DE CHAPA ONDULADA  
PEND 12%

CONTENEDOR DE 40 PIES PINTADO

ABERTURA METALICA

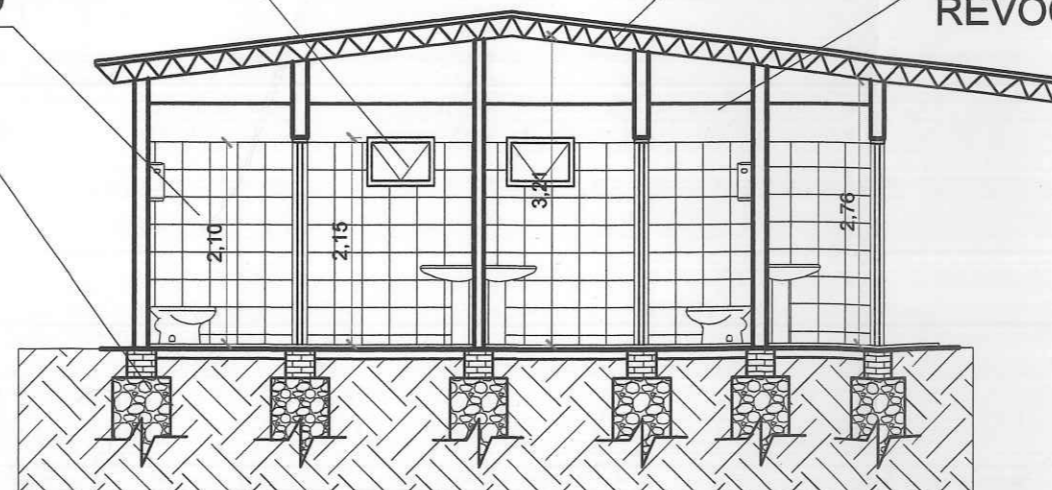
PISO TIPO ALISADA SOBRE  
CONTRAPISO DE CASCOTE  
(area del patio interno)

**CORTE BB'**  
esc:1:75

ABERTURA DE VIDRIO TEMPLADO

REVESTIDO CERAMICO

FUNDACION DE P.B.C.



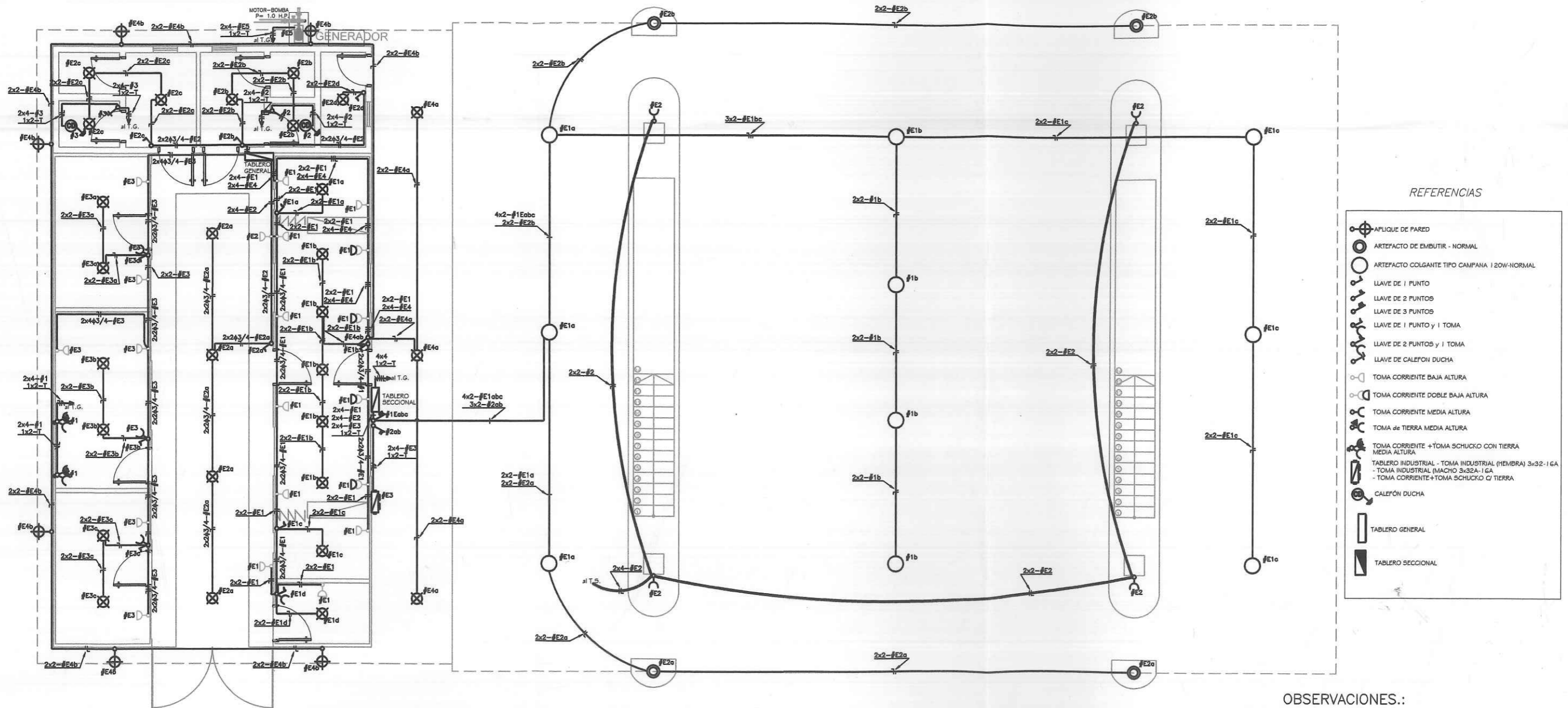
TECHO DE CHAPA ONDULADA  
PEND 12%

MAMPOSTERIA DE LADRILLO  
REVOCADA Y PINTADA

**CORTE CC'**  
esc:1:75

**PROYECTO: PUESTO DE CONTROL COLCAT - SAN PEDRO KM 136 - RUTA 3**

# INSTALACIONES ELECTRICAS DE LUCES, TOMAS Y FUERZA



## REFERENCIAS

- APLIQUE DE PARED
- ARTEFACTO DE EMBUTIR - NORMAL
- ARTEFACTO COLGANTE TIPO CAMPANA 120W-NORMAL
- LLAVE DE 1 PUNTO
- LLAVE DE 2 PUNTOS
- LLAVE DE 3 PUNTOS
- LLAVE DE 1 PUNTO y 1 TOMA
- LLAVE DE 2 PUNTOS y 1 TOMA
- LLAVE DE CALEFON DUCHA
- TOMA CORRIENTE BAJA ALTURA
- TOMA CORRIENTE DOBLE BAJA ALTURA
- TOMA CORRIENTE MEDIA ALTURA
- TOMA de TIERRA MEDIA ALTURA
- TOMA CORRIENTE +TOMA SCHUCKO CON TIERRA MEDIA ALTURA
- TABLERO INDUSTRIAL - TOMA INDUSTRIAL (HEMERA) 3x32-1GA
- TOMA INDUSTRIAL (MACHO) 3x32A-1GA
- TOMA CORRIENTE +TOMA SCHUCKO C/ TIERRA
- CALEFÓN DUCHA
- TABLERO GENERAL
- TABLERO SECCIONAL

## OBSERVACIONES.:

- Todos los ductos no acotados son de  $\phi \frac{3}{4}$ "
- Todos los cables no acotados son de 2mm<sup>2</sup>

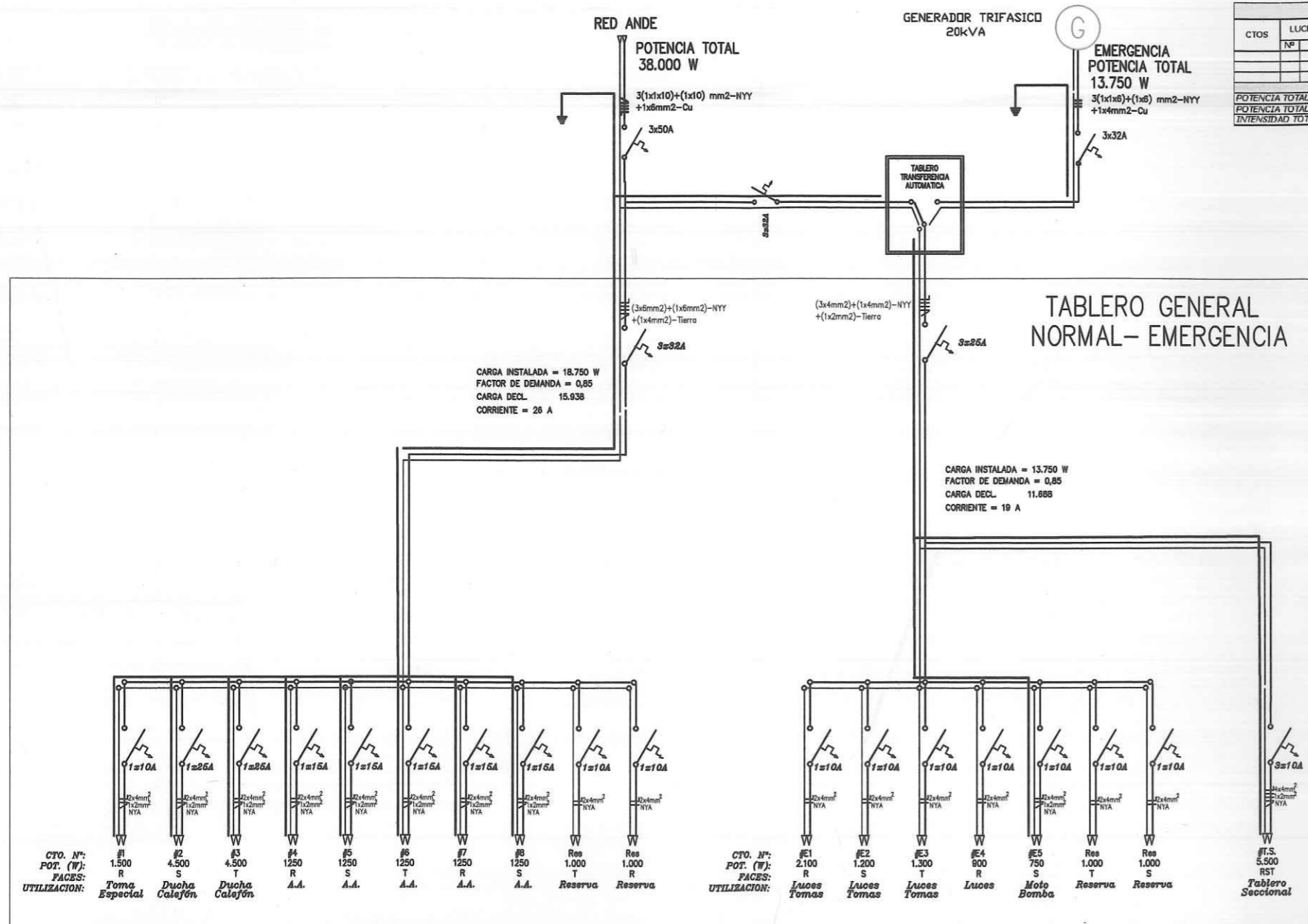
## BLOQUE CONTENEDORES Y TINGLADO

PROYECTO: PUESTO DE CONTROL COLCAT - SAN PEDRO KM 136 - RUTA 3





# ESQUEMA UNIFILAR-TABLERO GENERAL NORMAL- EMERGENCIA



CTOS	LUCES		TOMAS		TC/CD	AIRE ACOND.		OTROS	Descripción	TOTAL	FASES				Llave TM (A)	Conductor
	Nº	W	Nº	W		Nº	W				Nº	W	R	S		
								1	18.750 TABLERO GENERAL - NORMAL	18.750	5.000	7.000	6.750		3x32A	4x6+4T
								1	13.750 TABLERO GENERAL - EMERGENCIA	13.750	5.200	4.750	3.800		3x50A	4x10+6T
								1	5.500 TABLERO SECCIONAL - EMERGENCIA	5.500	2.200	1.800	1.500		3x60A	4x16+10T
POTENCIA TOTAL INSTALADA										38.000	12.400	13.550	12.050	0		
POTENCIA TOTAL DECLARADA										24.700						
INTENSIDAD TOTAL DE CORRIENTE NOMINAL										47	3x50A				4X10+6T	

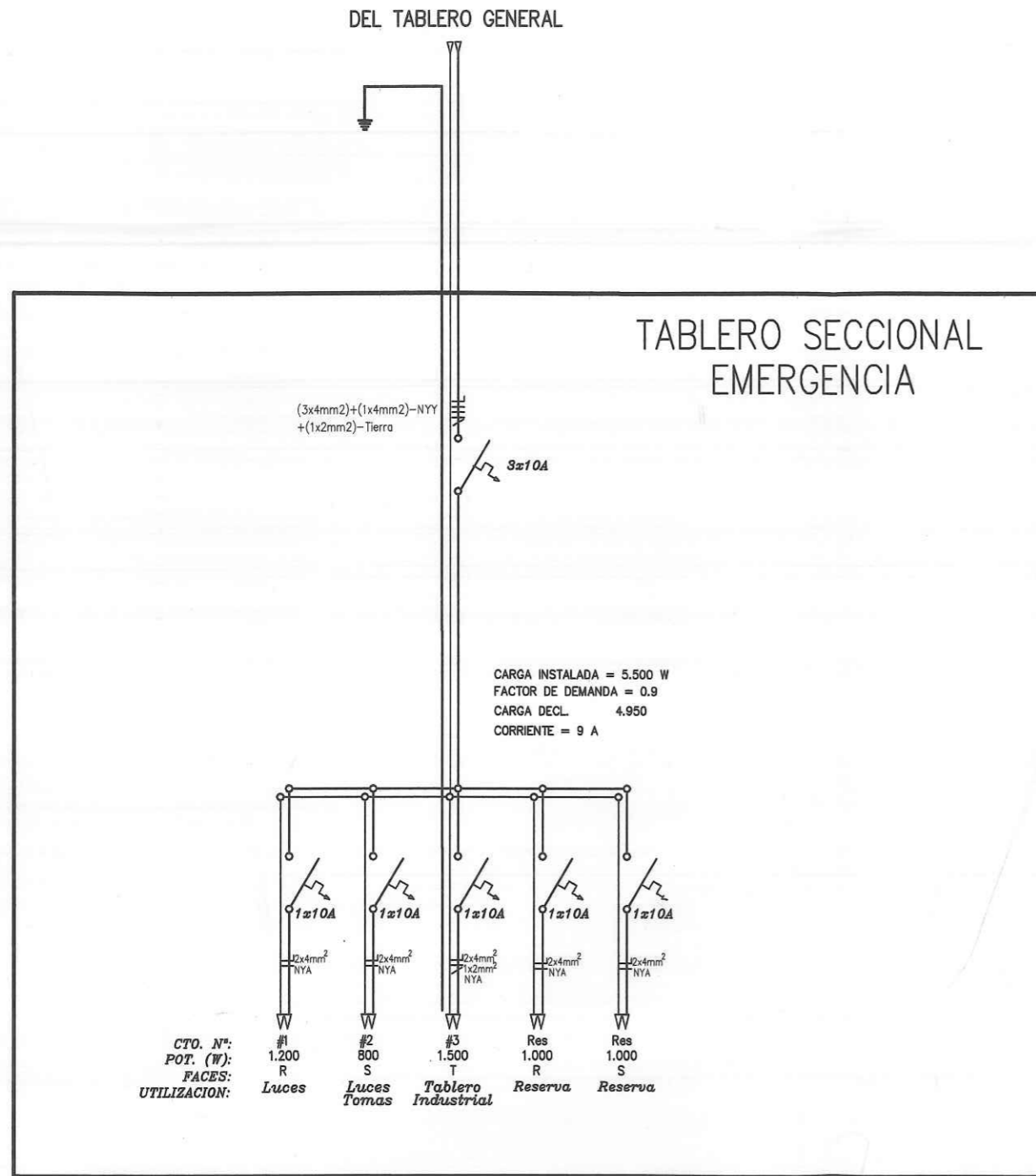
CTOS	LUCES		TOMAS		TC/CD	AIRE ACOND.		OTROS	Descripción	TOTAL	FASES				Llave TM (A)	Conductor
	Nº	W	Nº	W		Nº	W				Nº	W	R	S		
								1	18.750 TABLERO GENERAL - NORMAL	18.750	5.000	7.000	6.750		3x32A	4x6+4T
								1	13.750 TABLERO GENERAL - EMERGENCIA	13.750	5.200	4.750	3.800		3x50A	4x10+6T
								1	5.500 TABLERO SECCIONAL - EMERGENCIA	5.500	2.200	1.800	1.500		3x60A	4x16+10T
POTENCIA TOTAL INSTALADA										38.000	12.400	13.550	12.050	0		
POTENCIA TOTAL DECLARADA										24.700						
INTENSIDAD TOTAL DE CORRIENTE NOMINAL										47	3x50A				4X10+6T	

CTOS	LUCES		TOMAS		TC/VT	AIRE ACOND.		OTROS	Descripción	TOTAL	FASES				Llave TM (A)	Conductor
	Nº	W	Nº	W		Nº	W				Nº	W	R	S		
#1								1	1.500 Toma especial/cocina	1.500					1x10A	2x4+2T
#2								1	4.500 Alimentación a Calefón Ducha/SSH	4.500		4.500			1x25A	2x4+2T
#3								1	4.500 Alimentación a Calefón Ducha/SSH	4.500			4.500		1x25A	2x4+2T
#4								1	1.250 Split 12.000BTU/Cf/cina 2	1.250			1.250		1x15A	2x4+2T
#5								1	1.250 Split 12.000BTU/Cf/cina 1	1.250			1.250		1x15A	2x4+2T
#6								1	1.250 Split 12.000BTU/Dormitorio 1	1.250			1.250		1x15A	2x4+2T
#7								1	1.250 Split 12.000BTU/Cocina/Estar	1.250		1.250			1x15A	2x4+2T
#8								1	1.250 Split 12.000BTU/Dormitorio 2	1.250			1.250		1x15A	2x4+2T
Res								1	1.000 Reserva	1.000			1.000		1x10A	2x4
Res								1	1.000 Reserva	1.000	1.000				1x10A	2x4
POTENCIA TOTAL INSTALADA										18.750	5.000	7.000	6.750	0		
POTENCIA TOTAL DECLARADA CDFD										15.938						
INTENSIDAD TOTAL DE CORRIENTE NOMINAL										26	3x32A				4X6+4T	

CTOS	LUCES		TOMAS		TC/VT	AIRE ACOND.		OTROS	Descripción	TOTAL	FASES				Llave TM (A)	Conductor
	Nº	W	Nº	W		Nº	W				Nº	W	R	S		
#E1									2.100 Area Descanso/Cf/cina/Deposito	2.100		2.100			1x10A	2x4
#E2									1.200 Circulador/SSH	1.200		1.200			1x10A	2x4
#E3									1.300 Dormitorio/Cocina	1.300			1.300		1x10A	2x4
#E4									900 Luces Esteriores	900	900				1x10A	2x4
#E5								1	750 Bomba de Agua	750		750			1x10A	2x4+2T
Res								1	1.000 Reserva	1.000			1.000		1x10A	2x4
Res								1	1.000 Reserva	1.000			1.000		1x10A	2x4
T.S.								1	5.500 Tablero Seccional	5.500	2.200	1.800	1.500		3x10A	4x4+2T
POTENCIA TOTAL INSTALADA										13.750	5.200	4.750	3.800	0		
POTENCIA TOTAL DECLARADA CDFD										11.688						
INTENSIDAD TOTAL DE CORRIENTE NOMINAL										19	3x25A				4X4+2T	

OBS:PREVER LLAVES TM PARA RESERVA, SEGUN ESQUEMA UNIFILAR

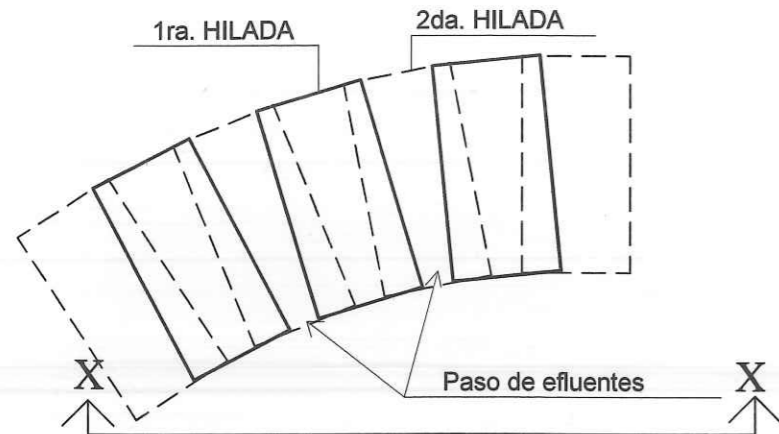
# ESQUEMA UNIFILAR-TABLERO SECCIONAL EMERGENCIA



CTOS	LUCES		TOMAS		TC/VT		AIRE ACOND.		OTROS		Descripción	TOTAL	FASES				Llave TM (A)	Conductor	
	Nº	W	Nº	W	Nº	W	Nº	W	Nº	W			R	S	T	RST			
#1	10	120									Tinglado	1.200	1.200				1x10A	2x4	
#2	4	100	4	100							Tinglado	800		800			1x10A	2x4	
#3									1	1.500	Tablero Industrial	1.500			1.500		1x10A	2x4+2T	
Res									1	1.000	Reserva	1.000	1.000				1x10A	2x4	
Res									1	1.000	Reserva	1.000		1.000			1x10A	2x4	
<b>POTENCIA TOTAL INSTALADA</b>												5.500	2.200	1.800	1.500	0			
<b>POTENCIA TOTAL DECLARADA CxIFD</b>												4.950						3x10A	4X4+2T
<b>INTENSIDAD TOTAL DE CORRIENTE NOMINAL</b>												9							

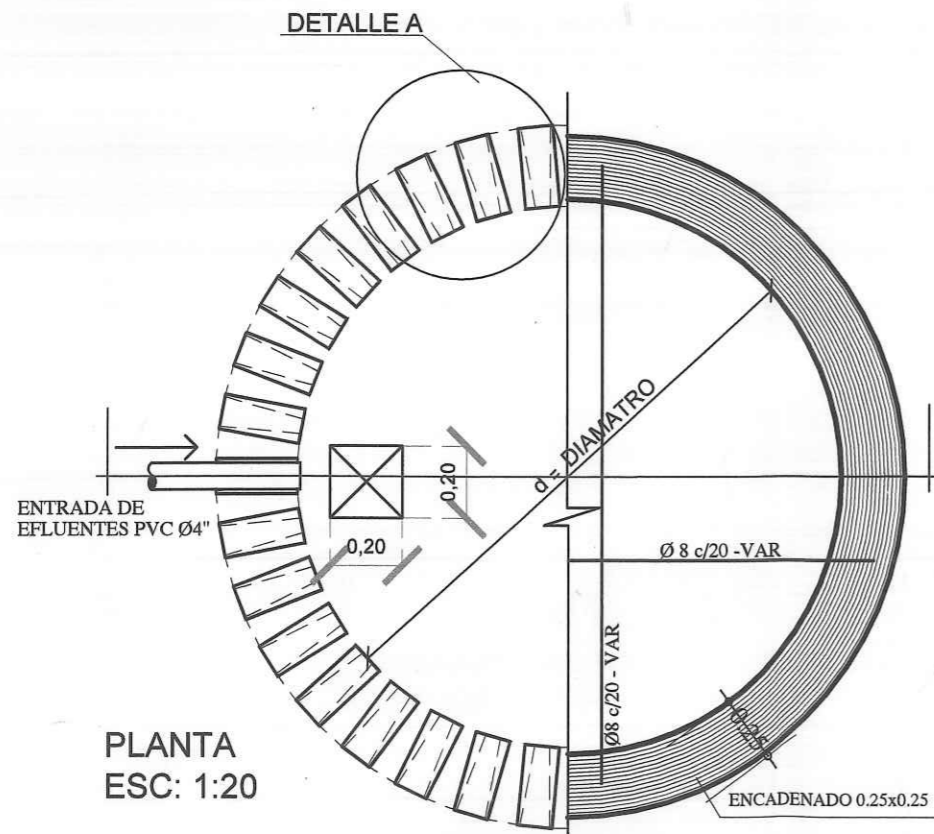
OBS:PREVER LLAVES TM PARA RESERVA, SEGUN ESQUEMA UNIFILAR

# DETALLE DE POZO ABSORBENTE

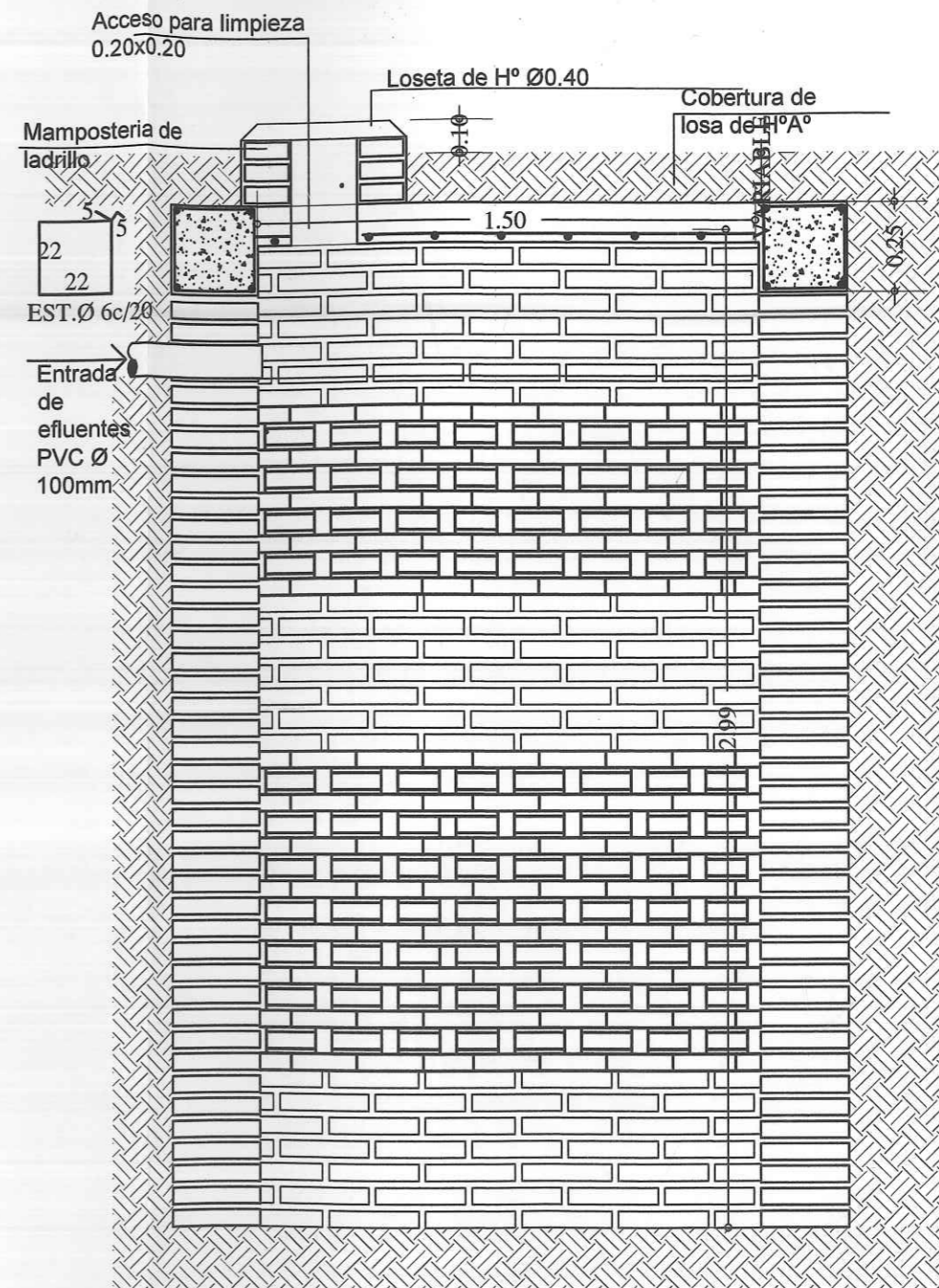


PLANTA  
DETALLE A

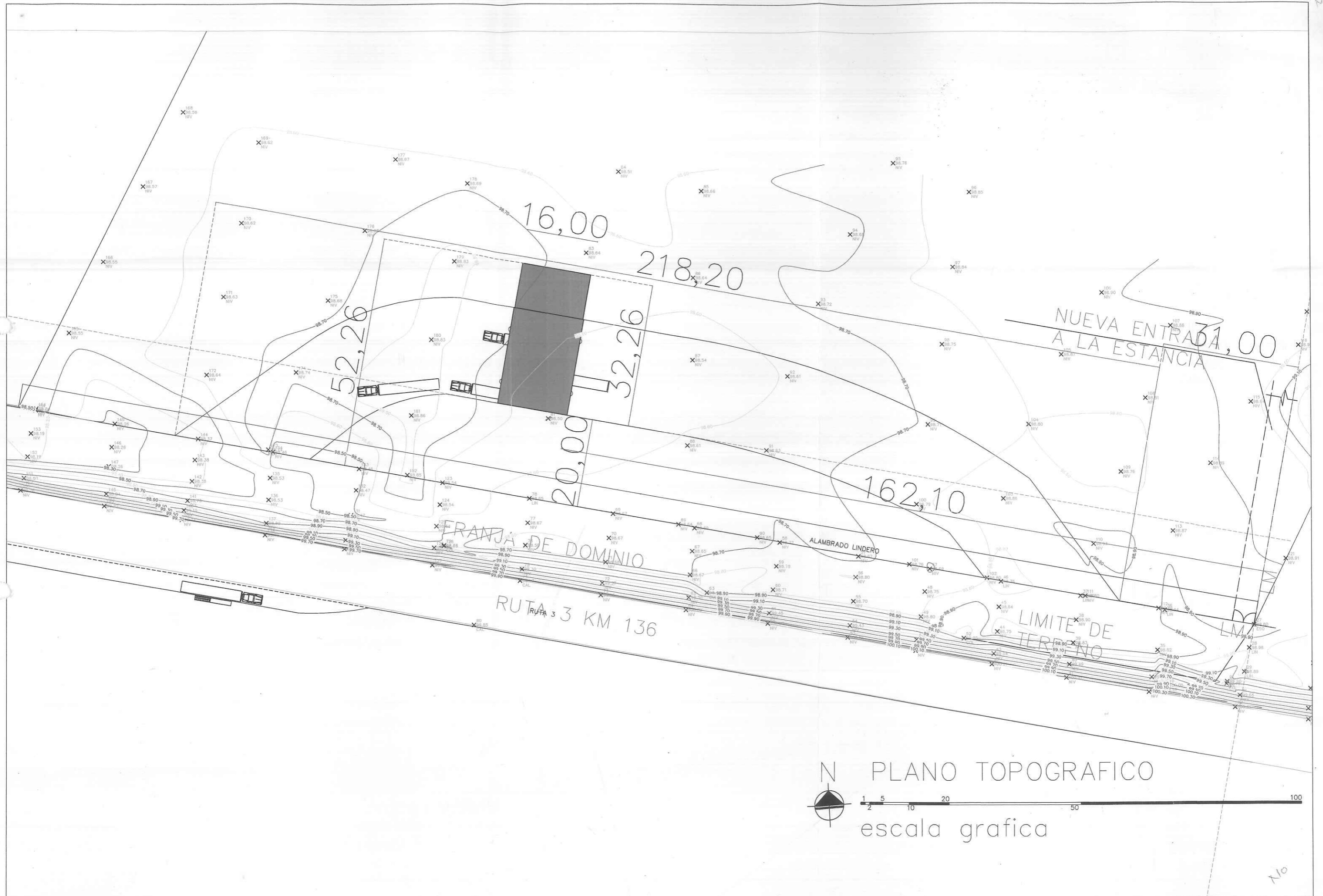
POZO ABSORBENTE MEDIDAS	
d	h
1.50mts.	3.00mts.



# DETALLE DE POZO ABSORBENTE

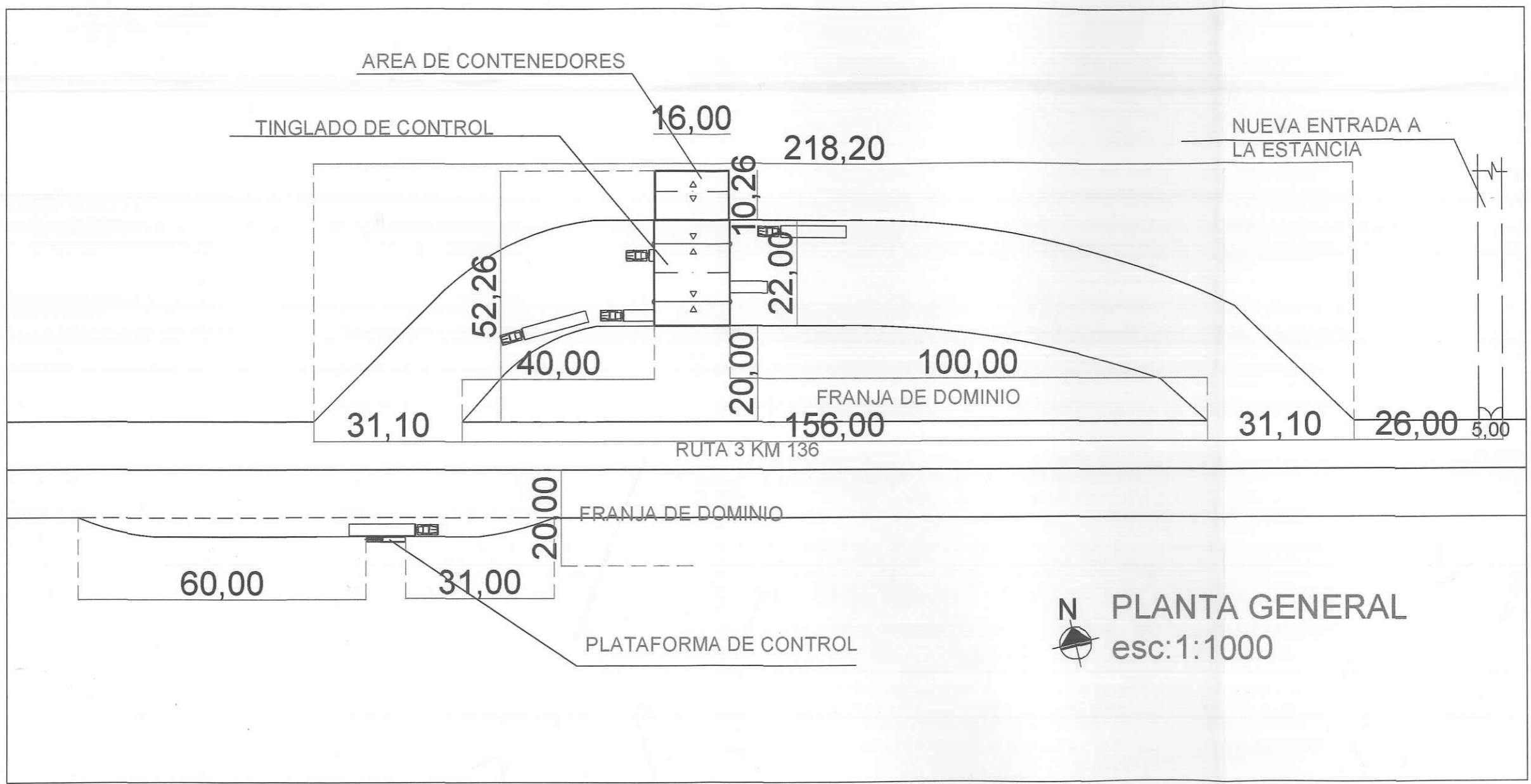






N PLANO TOPOGRAFICO  
 escala grafica

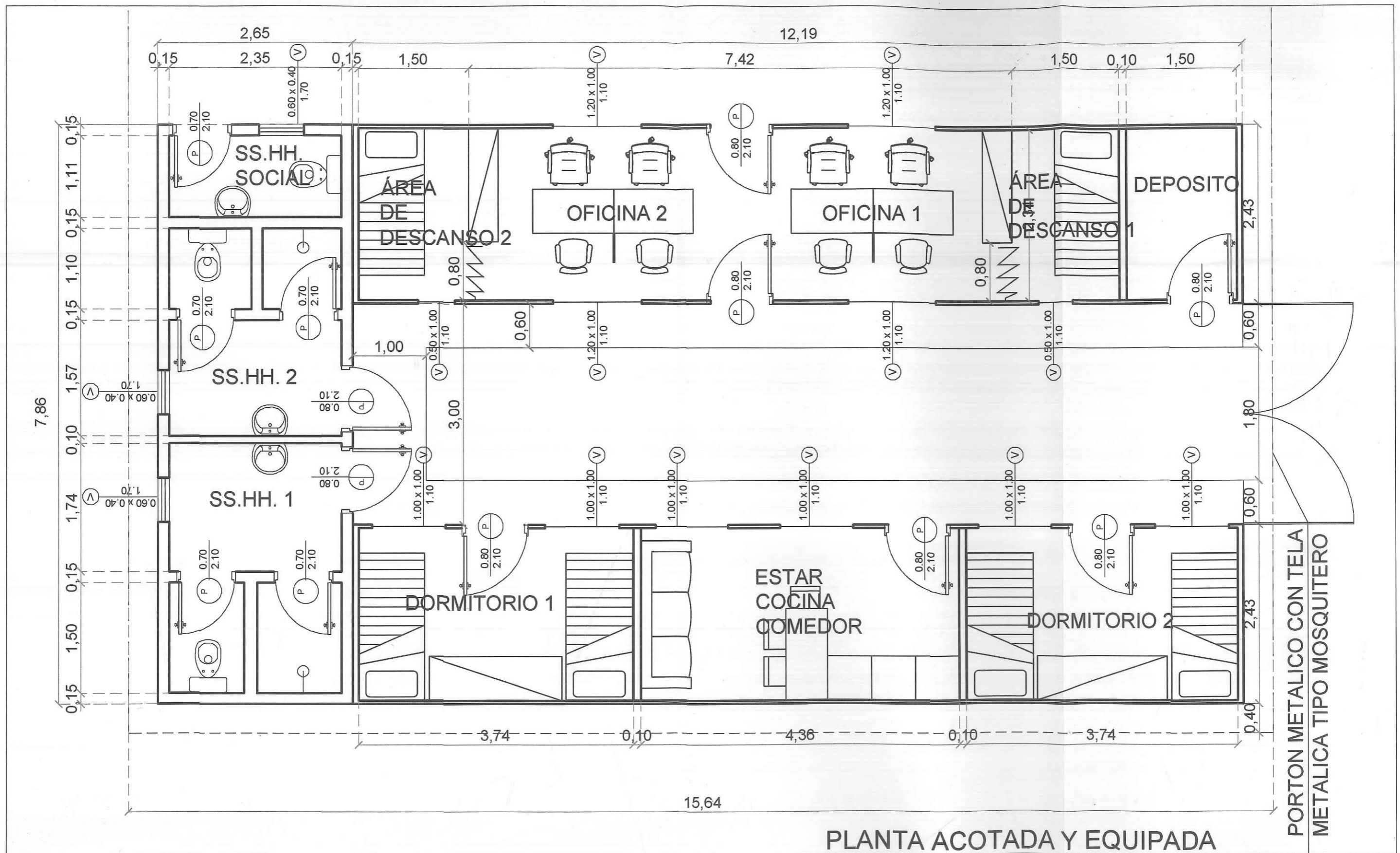
PROYECTO: PUESTO DE CONTROL COLCAT - SAN PEDRO KM 136 - RUTA 3



PROYECTO: PUESTO DE CONTROL COLCAT - SAN PEDRO KM 136 - RUTA 3







PLANTA ACOTADA Y EQUIPADA

PLANTA CONTENEDORES Y SSHH

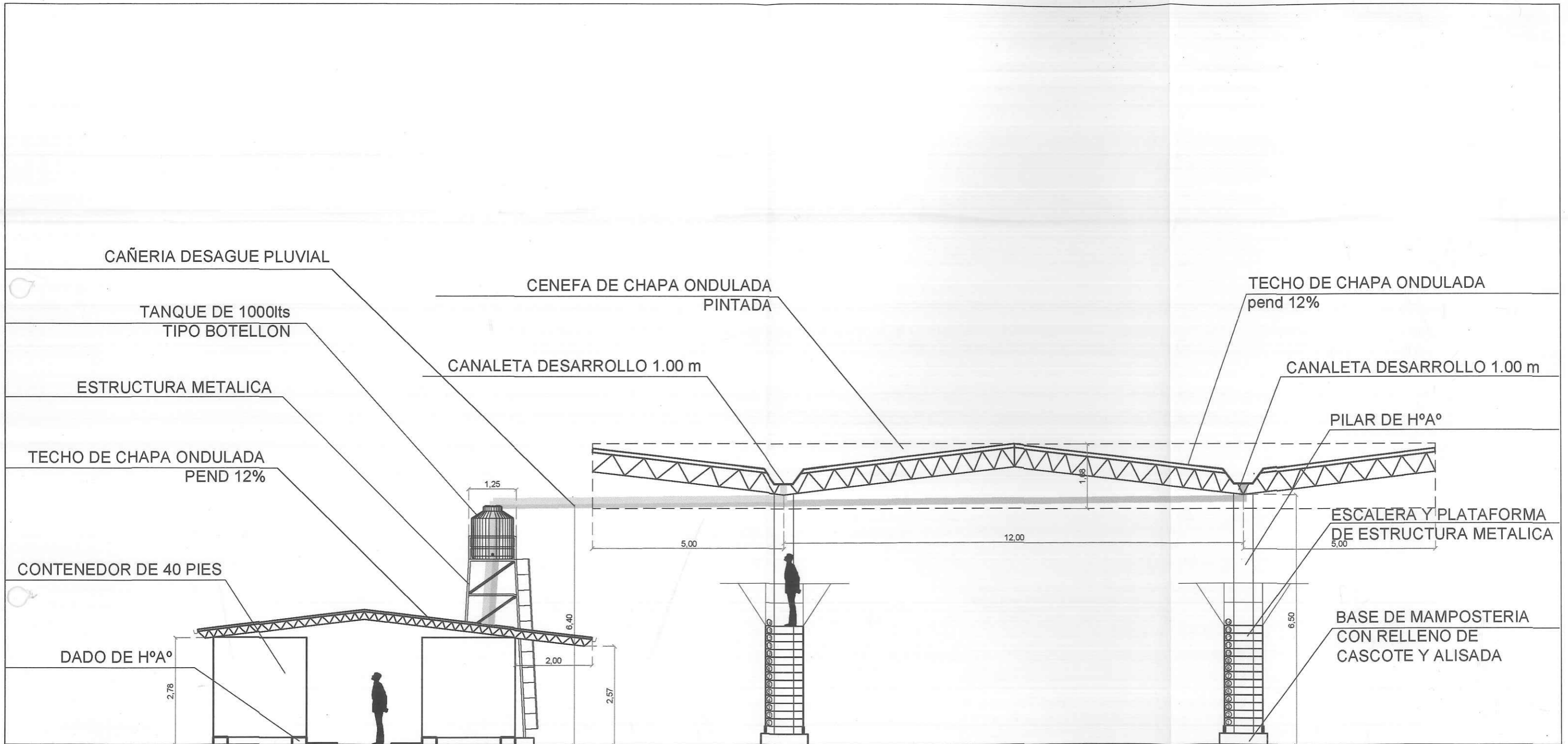


esc:1:50

PROYECTO: PUESTO DE CONTROL COLCAT - SAN PEDRO KM 136 - RUTA 3

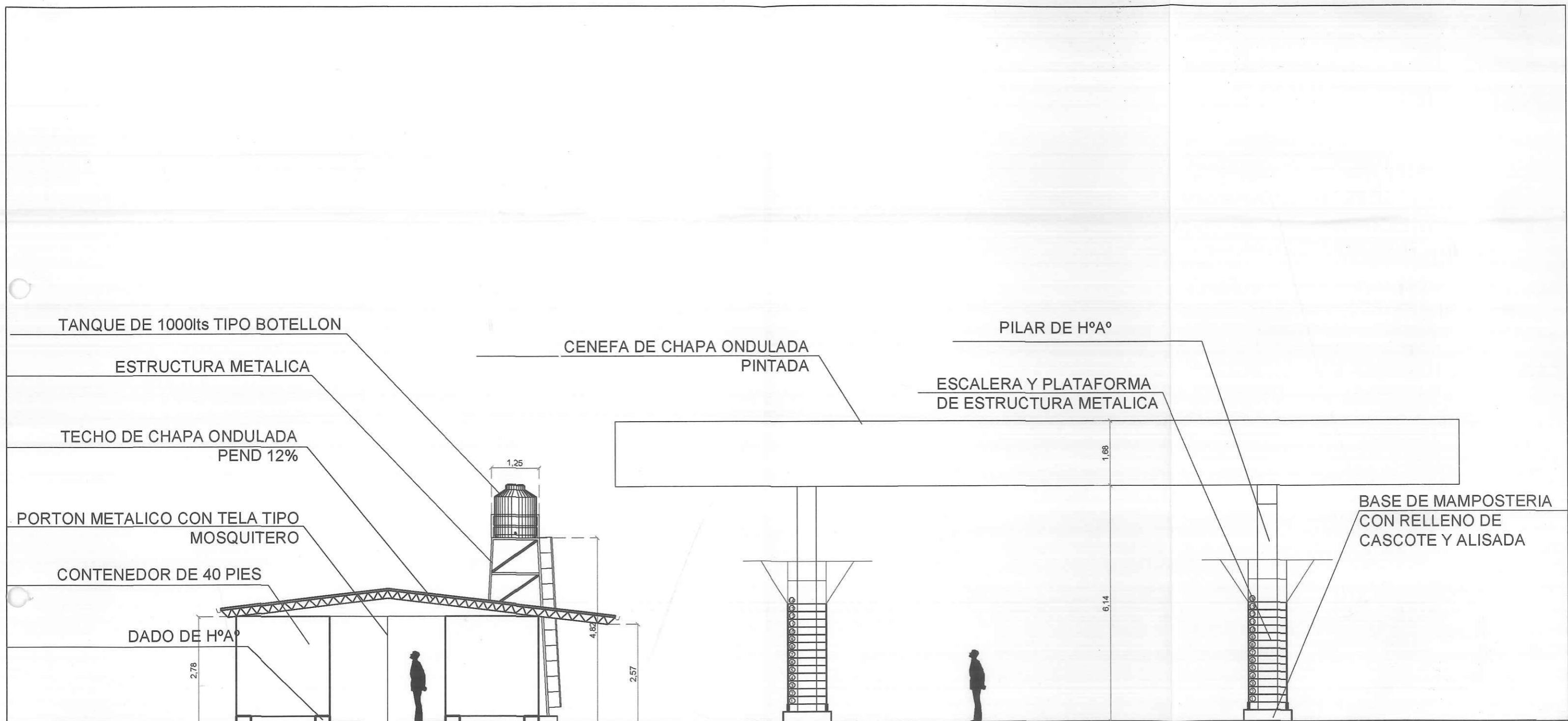






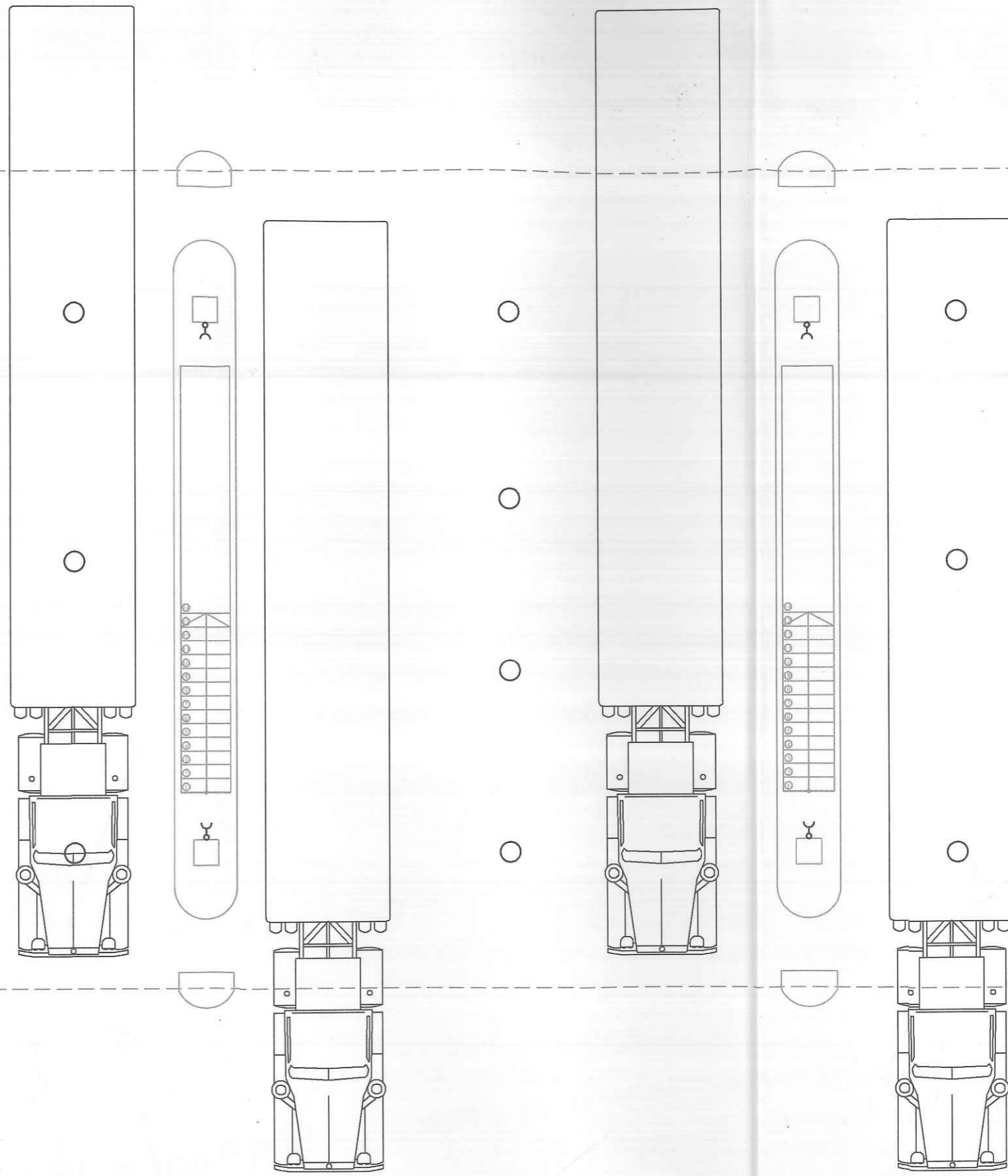
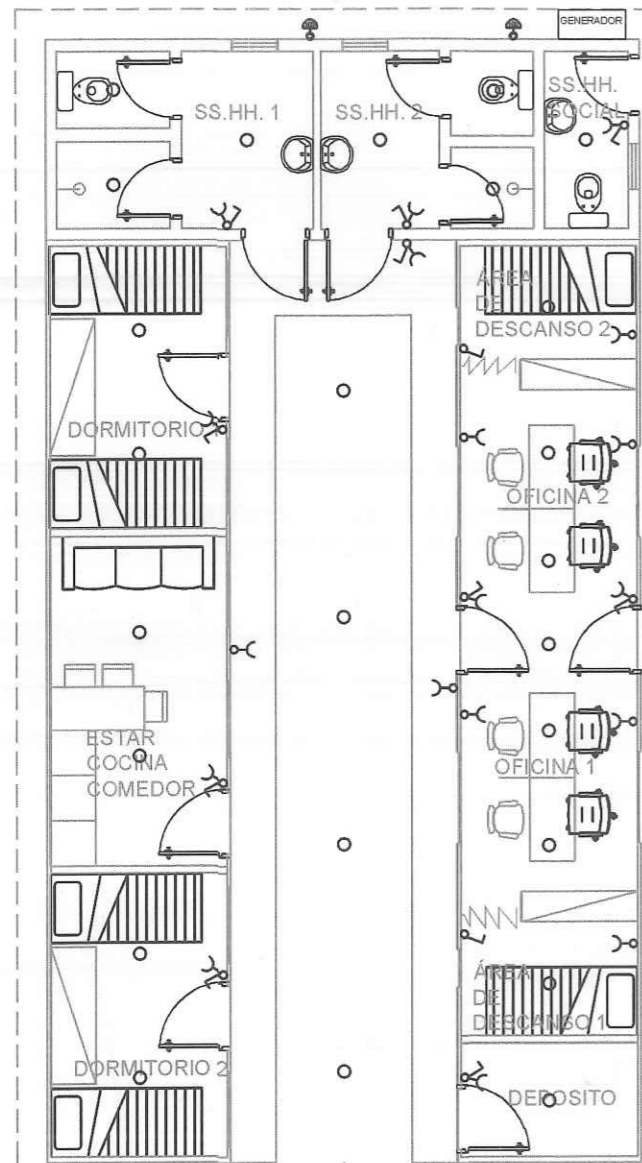
CORTE AA'  
esc:1:100


PROYECTO: PUESTO DE CONTROL COLCAT - SAN PEDRO KM 136 - RUTA 3



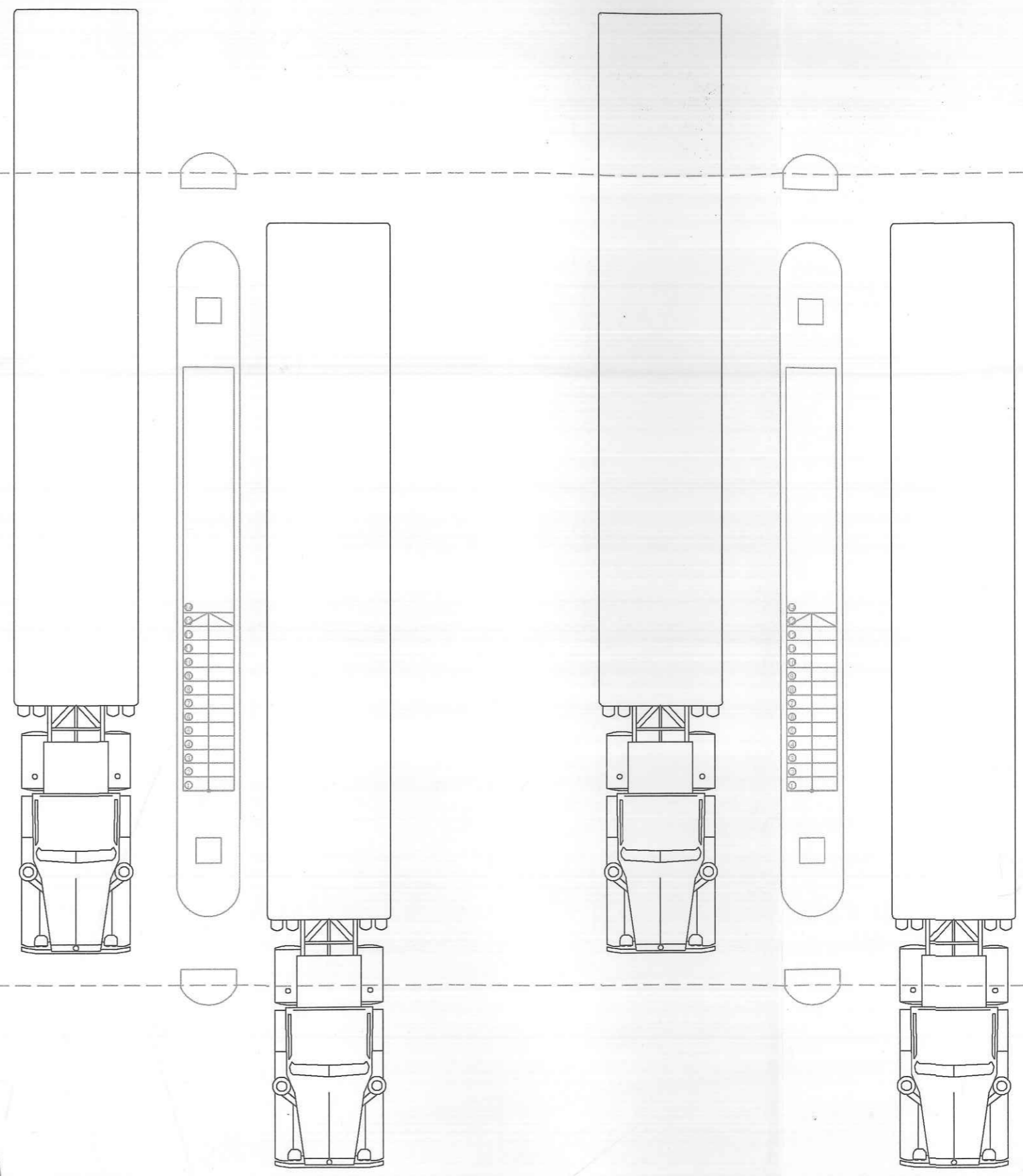
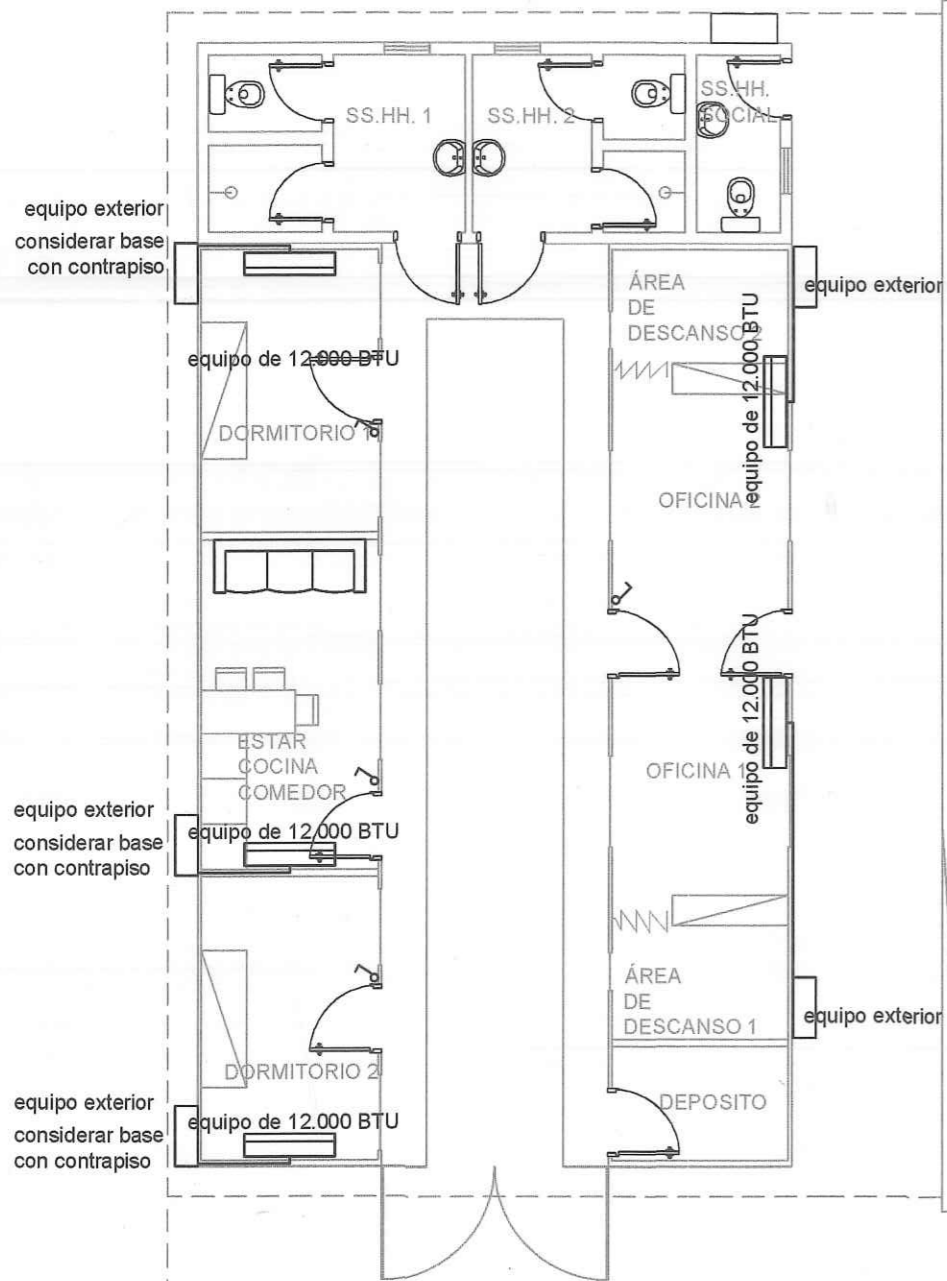
FACHADA FRONTAL  
 esc. 1:100

PROYECTO: PUESTO DE CONTROL COLCAT - SAN PEDRO KM 136 - RUTA 3



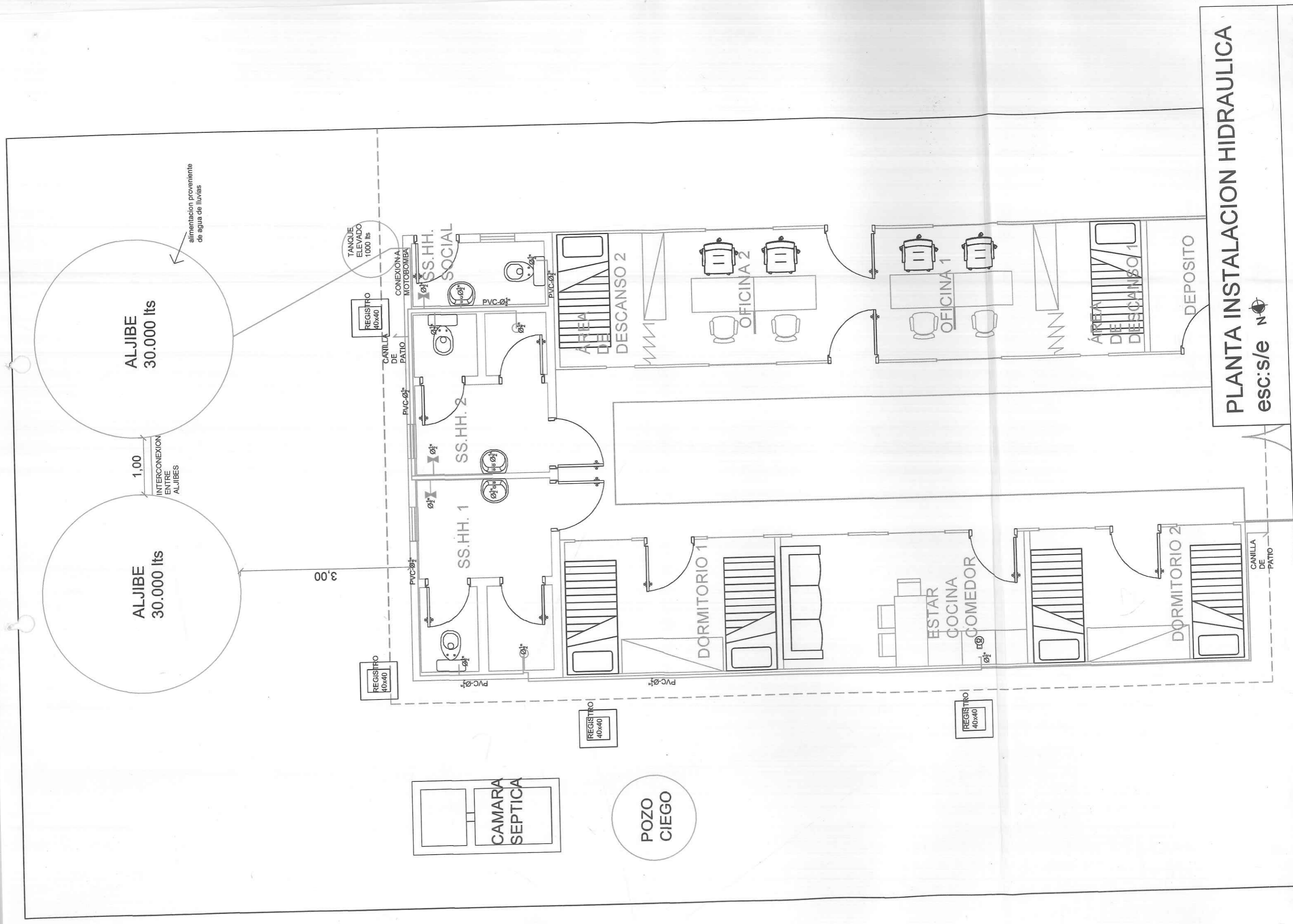
**PLANTA INSTALACION ELECTRICA**  
**LUMINARIAS**   
 esc:1:100





PLANTA CLIMATIZACION  
 esc:1:100    N





ALJIBE  
30.000 lts

ALJIBE  
30.000 lts

1,00  
INTERCONEXION  
ENTRE  
ALJIBES

alimentacion proveniente  
de agua de lluvias

TANQUE  
ELEVADO  
1000 lts

REGISTRO  
40x40

3,00

CAMARA  
SEPTICA

POZO  
CIEGO

SS.HH. 1

SS.HH. 2

SS.HH. SOCIAL

DORMITORIO 1

AREA  
DE  
DESCANSO 2

OFICINA 2

ESTAR  
COCINA  
COMEDOR

OFICINA 1

AREA  
DE  
DESCANSO 1

DORMITORIO 2

DEPOSITO

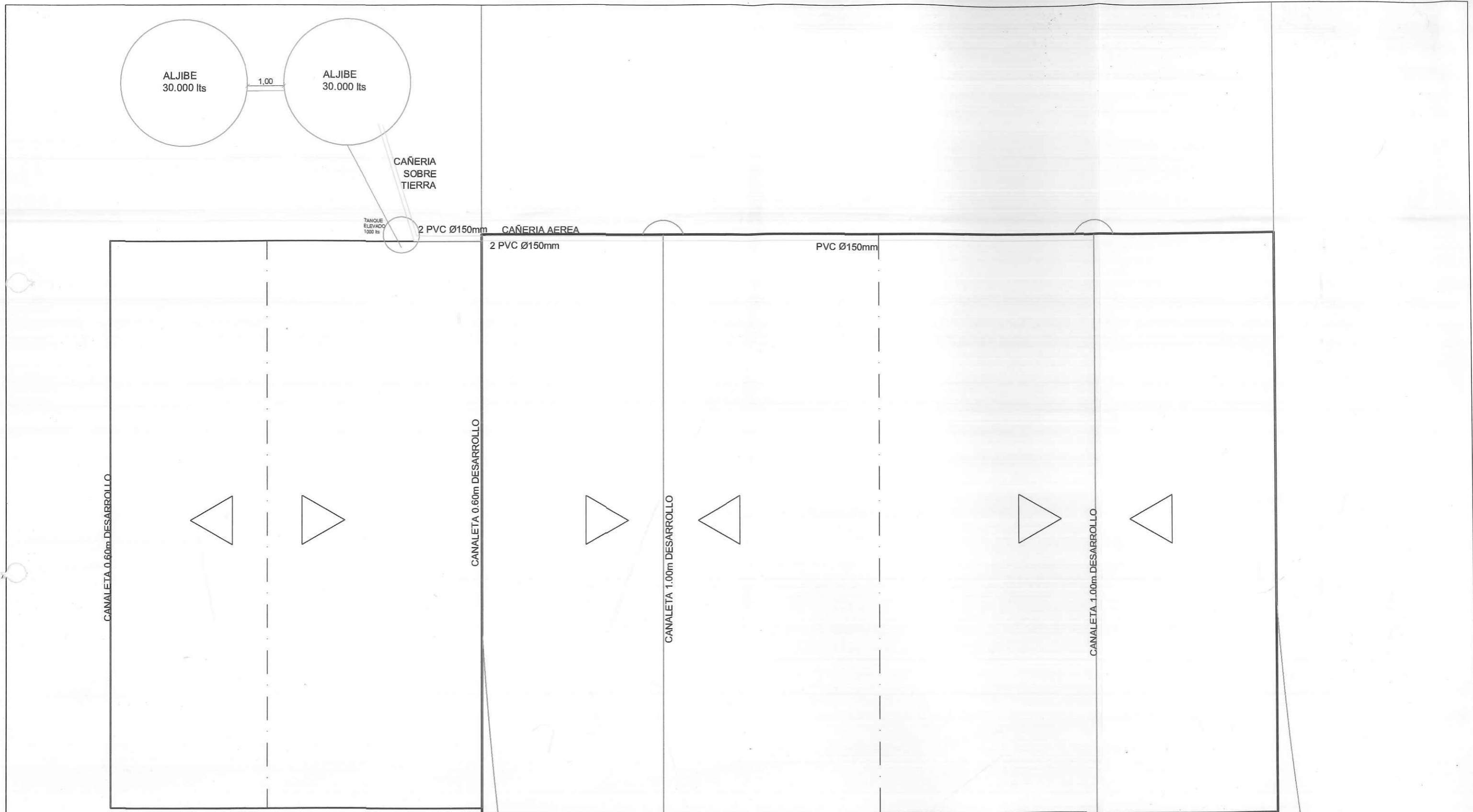
CANILLA  
DE  
PATIO

PLANTA INSTALACION HIDRAULICA

esc:s/e N

PROYECTO: PUESTO DE CONTROL COL CAT - SAN PEDRO KM 136 - RUTA 3





PLANTA INSTALACION PLUVIAL  
 esc: 1:100 

PROYECTO: PUESTO DE CONTROL COL CAT - SAN PEDRO KM 136 - RUTA 3